

RECEIPT4S®

SAP AddOn für das POS-Datenmanagement



Gehen Sie lieber
auf Nr. revisionssicher!



Sequenznummer	Geschäftstag	Markt	Gesamtbetrag	Kassen ID	Transaktionsart	Geldkassette	Startzeit	Endzeit	Bon-Nummer
100000000008296882	31.12.2019	7	0,00	GK: 101	ControlTransaction	1	2019-12-30T22:15:34.967+01:00		672
100000000008296885	31.12.2019	7	14,65	GK: 101	RetailTransaction	1	2019-12-30T22:15:34.967+01:00		673
100000000008296890	31.12.2019	7	7,76	GK: 101	RetailTransaction	1	2019-12-30T22:15:34.967+01:00		674
100000000008296895	31.12.2019	7	32,39	GK: 101	RetailTransaction	1	2019-12-30T22:15:34.967+01:00		675
100000000008297008	31.12.2019	7	87,68	GK: 101	RetailTransaction	1	2019-12-30T22:15:34.967+01:00		676
100000000008297011	31.12.2019	7	61,12	GK: 101	RetailTransaction	1	2019-12-30T22:15:34.967+01:00		677
100000000008297014	31.12.2019	7	3,08	GK: 101	RetailTransaction	1	2019-12-30T22:15:34.967+01:00		678
100000000008297016	31.12.2019	7	41,51	GK: 101	RetailTransaction	1	2019-12-30T22:15:34.967+01:00		679
100000000008297018	31.12.2019	7	3,79	GK: 101	RetailTransaction	1	2019-12-30T22:15:34.967+01:00		680
100000000008297023	31.12.2019	7	7,66	GK: 101	RetailTransaction	1	2019-12-30T22:15:34.967+01:00		681
100000000008297026	31.12.2019	7	10,15	GK: 101	RetailTransaction	1	2019-12-30T22:15:34.967+01:00		682
100000000008297028	31.12.2019	7	1,95	GK: 101	RetailTransaction	1	2019-12-30T22:15:34.967+01:00		683
100000000008297030	31.12.2019	7	29,22	GK: 101	RetailTransaction	1	2019-12-30T22:15:34.967+01:00		684
100000000008297031	31.12.2019	7	0,48	GK: 101	RetailTransaction	1	2019-12-30T22:15:34.967+01:00		685
100000000008297035	31.12.2019	7	6,94	GK: 101	RetailTransaction	1	2019-12-30T22:15:34.967+01:00		686
100000000008297039	31.12.2019	7	12,07	GK: 101	RetailTransaction	1	2019-12-30T22:15:34.967+01:00		687

Über das Fiori-Launchpad steht Ihnen Receipt4S® auch mobil zur Verfügung.

Handlart	Original	TSE	Colibri	Colibri	Belegnum	Geschäftstag	Markt	Bon-Id	Kassen ID	Geldkassette	Sequenznummer	Umsatztag	Gesamtbetrag	Währung	Steuer	Ges. Kunde	Startzeit	negativ	Bonabuch	Training	Rücknahme	Transaktionsart	TSE ID int.	Trans. Nr.	Tr. Stp.					
800					3	31.12.2019	7	190	100	2	100000000008297019	2019-12-30T22:15:34.967+01:00	4,87	GR	0,3300		2019-12-30T22:15:34.967+01:00									RetailTransaction				
800					3	31.12.2019	7	482	109	7	100000000008297020	2019-12-30T22:15:34.967+01:00	3,18	GR	0,5100		2019-12-30T22:15:34.967+01:00									RetailTransaction				
800					3	31.12.2019	7	190	100	2	100000000008297021	2019-12-30T22:15:34.967+01:00	21,89	GR	2,6100		2019-12-30T22:15:34.967+01:00									RetailTransaction				
800					3	31.12.2019	7	190	103	2	100000000008297022	2019-12-30T22:15:34.967+01:00	5,87	GR	0,3800		2019-12-30T22:15:34.967+01:00									RetailTransaction				
800					3	31.12.2019	7	482	109	7	100000000008297023	2019-12-30T22:15:34.967+01:00	16,09	GR	2,5500		2019-12-30T22:15:34.967+01:00									RetailTransaction				
800					3	31.12.2019	7	190	103	2	100000000008297024	2019-12-30T22:15:34.967+01:00	48,17	GR	4,2900		2019-12-30T22:15:34.967+01:00									RetailTransaction				
800					3	31.12.2019	7	190	103	2	100000000008297025	2019-12-30T22:15:34.967+01:00	6,24	GR	1,0000		2019-12-30T22:15:34.967+01:00									RetailTransaction				
800					3	31.12.2019	7	190	103	2	100000000008297026	2019-12-30T22:15:34.967+01:00	36,08	GR	2,4500		2019-12-30T22:15:34.967+01:00									RetailTransaction				
800					3	31.12.2019	7	190	103	2	100000000008297027	2019-12-30T22:15:34.967+01:00	3,48	GR	0,3600		2019-12-30T22:15:34.967+01:00									RetailTransaction				
800					3	31.12.2019	7	305	106	351	100000000008297028	2019-12-30T22:15:34.967+01:00	9,70	GR	0,6300		2019-12-30T22:15:34.967+01:00									RetailTransaction				
800					3	31.12.2019	7	190	103	2	100000000008297029	2019-12-30T22:15:34.967+01:00	37,21	GR	4,7200		2019-12-30T22:15:34.967+01:00									RetailTransaction				
800					3	31.12.2019	7	190	103	2	100000000008297030	2019-12-30T22:15:34.967+01:00	8,96	GR	0,9000		2019-12-30T22:15:34.967+01:00									RetailTransaction				
800					3	31.12.2019	7	306	106	351	100000000008297031	2019-12-30T22:15:34.967+01:00	27,95	GR	1,8300		2019-12-30T22:15:34.967+01:00									RetailTransaction				

Im Bereich Kopfdaten können Sie selektieren, welche Bons sie sehen möchten. Anwender haben die Möglichkeit, die Selektionskriterien individuell einzustellen. Durch Statusampeln ist auf einen Blick klar, ob noch etwas zu tun ist.

Receipt4S® ist der zentrale Einstiegspunkt, um alle relevanten Daten rund um den Kassenprozess zu verwalten, zu auditieren und ihre Vollständigkeit zu gewährleisten.

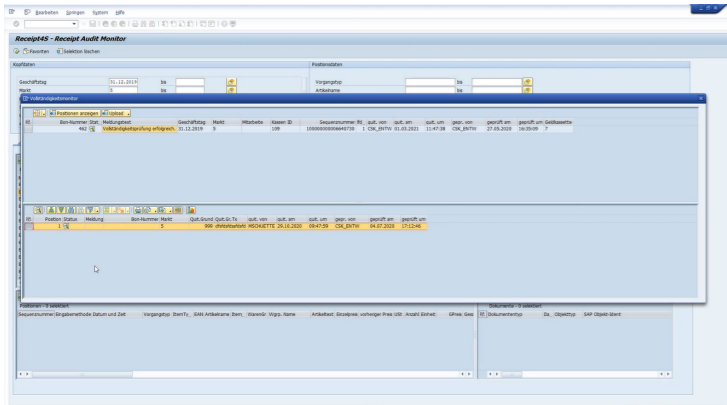
Im Fall von SAP-internen Transaktionen (SD Bar-/Sofortverkaufsprozesse und Kassenbuch) hat Receipt4S® die gesetzlich geforderte Technische Sicherheitseinrichtung (TSE) gleich mit an Bord.

- Übernahme und Verwaltung der prüfungsrelevanten Kassendaten
- TSE-Integration bei SD Bar-/Sofortverkaufsprozess (VA01) und Kassenbuch
- Problemlose Integration (ohne TSE) Ihrer Bestandskassen inkl. Software
- DSFinV-K Export
- Vollständigkeitskontrolle (automatisiert)
- SAP S/4HANA kompatible Protokollierung sämtlicher Vorgänge (Journalfunktion)
- Ablage der Originale und weiterer Daten 1:1 im angeschlossenen Archiv
- Bereitstellung der Prüfungsdaten für den Z1-, Z2- und Z3-Zugriff (z.B. DSFinV-K, SAF-T)
- Werkzeuge zur progressiven und retrograden Prüfung SAP FI/CO und SAP CAR
- Reportingfunktionen
- On-Premise oder Cloud-Lösung sämtlicher Vorgänge
- Mobil nutzbar dank UI5-Weboberfläche (Fiori)

Die Benutzerfreundlichkeit unserer SAP-Lösungen steht bei uns immer im Mittelpunkt.

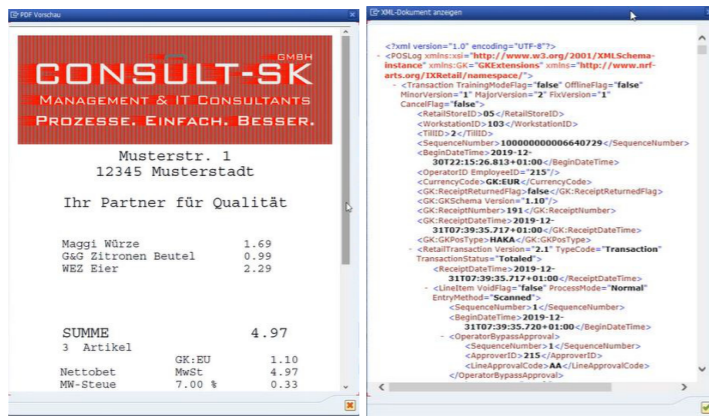
Folgerichtig steht unseren Kunden daher nun aus der Cloud oder via UI5-Applikation (On-Premise) eine Fiori-Oberfläche zur Verfügung, um sich mit wenigen Klicks einen Überblick über die Kassendaten zu verschaffen. Einzelne Bons mit Look-a-like-Anzeige des Originals, die Daten aus einer bestimmten Filiale oder aus bestimmten Zeiträumen anzeigen - es gibt diverse Filtermöglichkeiten, die Ihnen tägliche Arbeit erleichtern.

Sie müssen mit einem Kollegen über bestimmte Daten sprechen oder jemand braucht Informationen für ein Reporting? Die von Ihnen gefilterten Infos lassen sich problemlos als Excel-Datei exportieren und weiterleiten.

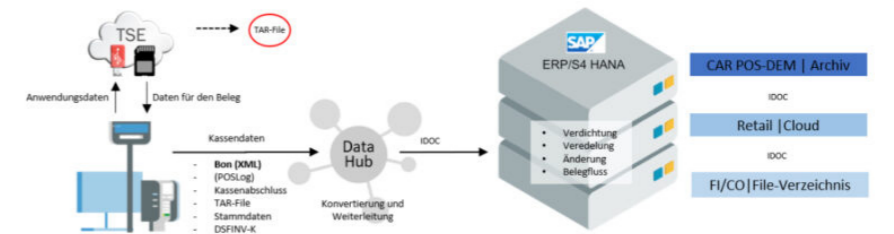


Die Vollständigkeitskontrolle weist ggf. auf Geschäftsvorfälle hin, auf die nochmal ein Blick geworfen werden muss.

Bons können als XML (Originalbon) oder als Look-a-like angezeigt werden.



Systeme

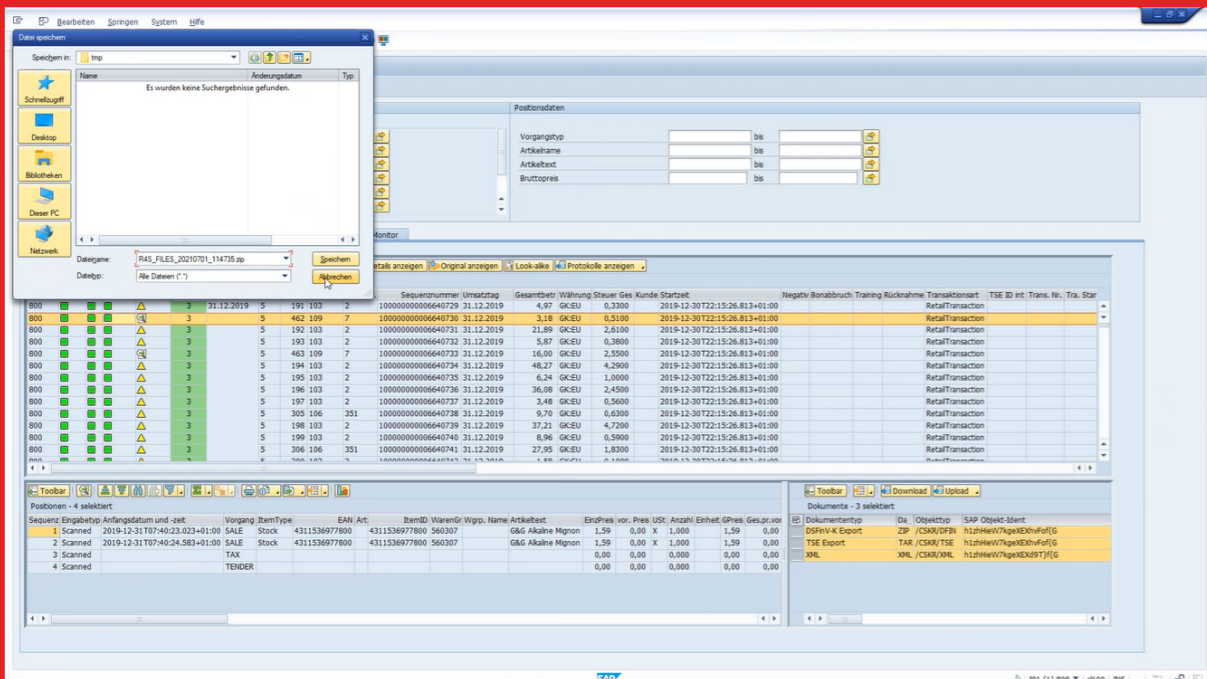
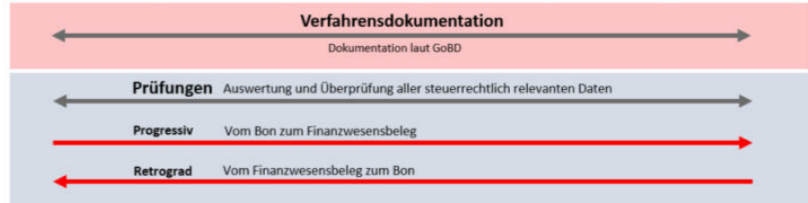


SAP AddOn RECEIPT4S®



Monitoring und Verwaltung Zentrale Lösung zur Verwaltung von prüfungsrelevanten Kassendaten					
KassenSichV	Ablage/ Archivierung	Vollständigkeitskontrolle	Protokollierung	Belegfluss	Prüfungsdatenbereitstellung
Konfigurierbare TSE-Anbindung für SD-Faktura, Kassensbuch, Individualanbindung	Ablage, Indizierung und/oder Archivierung von Daten und Protokollen	Sicherstellung der Vollständigkeit aller prüfungsrelevanten Daten	Erfassung und Ablage sämtlicher Änderungen im Prozessablauf	Zentrale Fortschreibung des anwendungsübergreifenden Belegflusses	Z1/Z2-Zugriff über Reporting, Z3-Zugriff in länderspezifischen Formaten

Anforderungen



Der Dateixport des TAR-Files, DSFinV-K Files und XML-Bons ist denkbar einfach.



Vollständig automatisiert



Revisionssicher



Prüfungskonform



Unterstützung bei der Erstellung einer Verfahrensdokumentation



Inklusive Technischer Sicherheitseinrichtung

Über uns

Die Consult-SK GmbH (CSK) mit Sitz in Minden ist seit 2013 deutschland- und europaweit als SAP® Prozessberatung für namhafte Einzelhandelsunternehmen tätig. Zu den Leistungen und Kompetenzen des SAP Silver Partners zählen kundenspezifische Anpassungen von SAP® Addons, die Digitalisierung von Geschäftsprozessen in den Bereichen Purchase2Pay und Order2Cash sowie die Entwicklung eigener SAP® Softwarelösungen.

Consult-SK GmbH

Simeonsplatz 2

32423 Minden

info@consult-sk.de

Mobil.: +49-177/2766627

Festnetz: +49-571/783435-10

Www.consult-sk.com

